

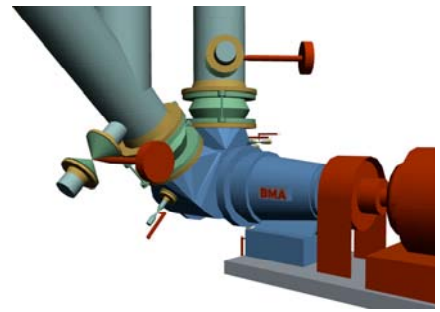
BMA
Braunschweigische
Maschinenbauanstalt AG
Postfach 3225
38022 BRAUNSCHWEIG
ALLEMAGNE
Téléphone +49 531-804-0
Téléfax +49 531-804-216
Internet www.bma-de.com
sales@bma-de.com

Pompes à magma de la série FF pour des débits élevés.

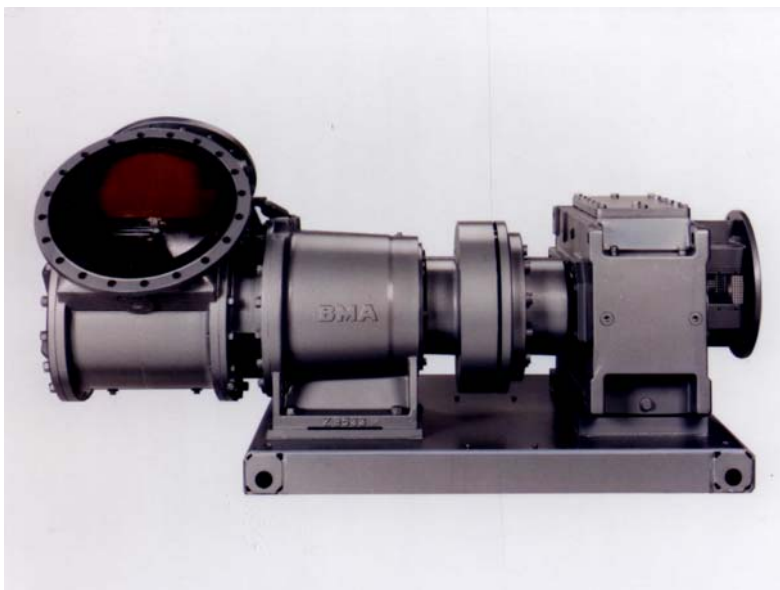
Type	Débit m ³ /h
F 150 F	1 - 10
F 350 F	5 - 25
F 500 F	25 - 40
F 800 F	30 - 65
F1000 F	65 - 100

Les pompes à magma de la série FF se distinguent par les caractéristiques suivantes:

- Grande fiabilité
- Débit élevé à faible vitesse de rotor
- Garniture à anneau glissant étanche contre les fuites
- Espace libre entre la garniture et le carter de roulement pour éviter des détériorations du roulement et permettre un contrôle aisé
- Construction nécessitant peu d'entretien
- Faible perte de pression grâce aux tubulures largement dimensionnées
- Refoulement sans perturbation de masses cuites de viscosité élevée
- Accès facile aux sous-ensembles des pompes grâce au logement du rotor en porte-à-faux
- Excellent rapport coût/performance



**Les tubulures
largement
dimensionnés
garantissent de
faibles pertes
de pression**



F 1000 F